

春から夏にかけて、鳥の子育てのこの時期には、毎年巣立ったばかりで飛ぶ練習をしている「巣立ちヒナ」の誤認保護が多くなります。巣から離れた後も、親鳥は近くで見守っています。小さな鳥が自分の力で生きていけるよう私たちもそっと見守ってあげましょう。

野生生物共生センターの救護実績について

平成 29 年度救護実績

	鳥類 (種数)	哺乳類 (種数)	合計
搬入数	134 羽 (52 種)	40 頭 (9 種)	174
野生復帰数	52 羽 (31 種)	16 頭 (3 種)	68

平成 30 年度救護実績

	鳥類 (種数)	哺乳類 (種数)	合計
搬入数	150 羽 (44 種)	47 頭 (6 種)	197
野生復帰数	44 羽 (25 種)	16 頭 (4 種)	60

※野生復帰数には平成 28 年度以前の入院動物も含む

搬入数が最も多いのは、鳥類では平成 29 年度がツバメ (19 羽)、ドバト (12 羽)、カルガモ (9 羽)。平成 30 年度はドバト (15 羽)、同列でツバメとフクロウ (12 羽)、キジバト (11 羽) でした。哺乳類は、どちらの年もホンドタヌキが最多で、平成 29 年度が 27 頭、平成 30 年度が 39 頭でした。

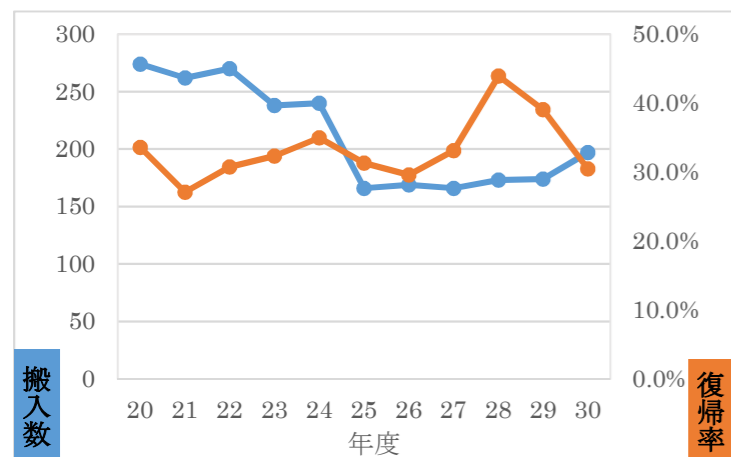
救護原因については平成 29、30 年度の 2 年連続で、物理的要因が 60%以上を占めています。

物理的要因のうち、鳥類と哺乳類の最多救護原因は以下の通りです。

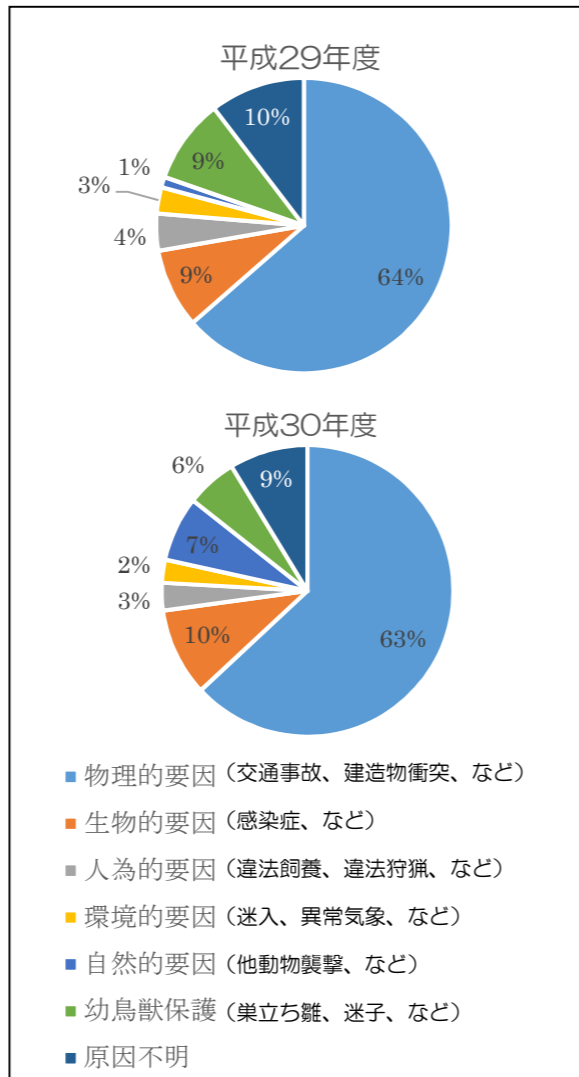
	鳥類 (件数)	哺乳類 (件数)
平成 29 年度	建造物衝突 23 件	交通事故 18 件
平成 30 年度	建造物衝突 29 件	交通事故 19 件

どちらの年も鳥類は建造物衝突、哺乳類は交通事故が最多となりました。

年度別の搬入数・復帰率の推移

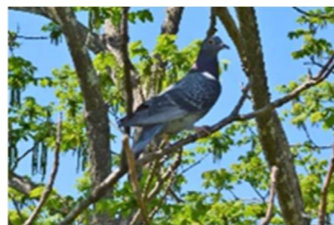


救護原因別搬入数



野生復帰しました！

前号でご紹介した粘着シートに掛かったドバトが、5月に野生復帰しました。粘着剤除去で傷んだ羽が、新しい羽に生え変わるのに時間はかかりましたが、無事飛べるまでになりました。放鳥時、木の枝からこちらを暫く見ている姿は、お別れの挨拶をしているかのような様子でした。



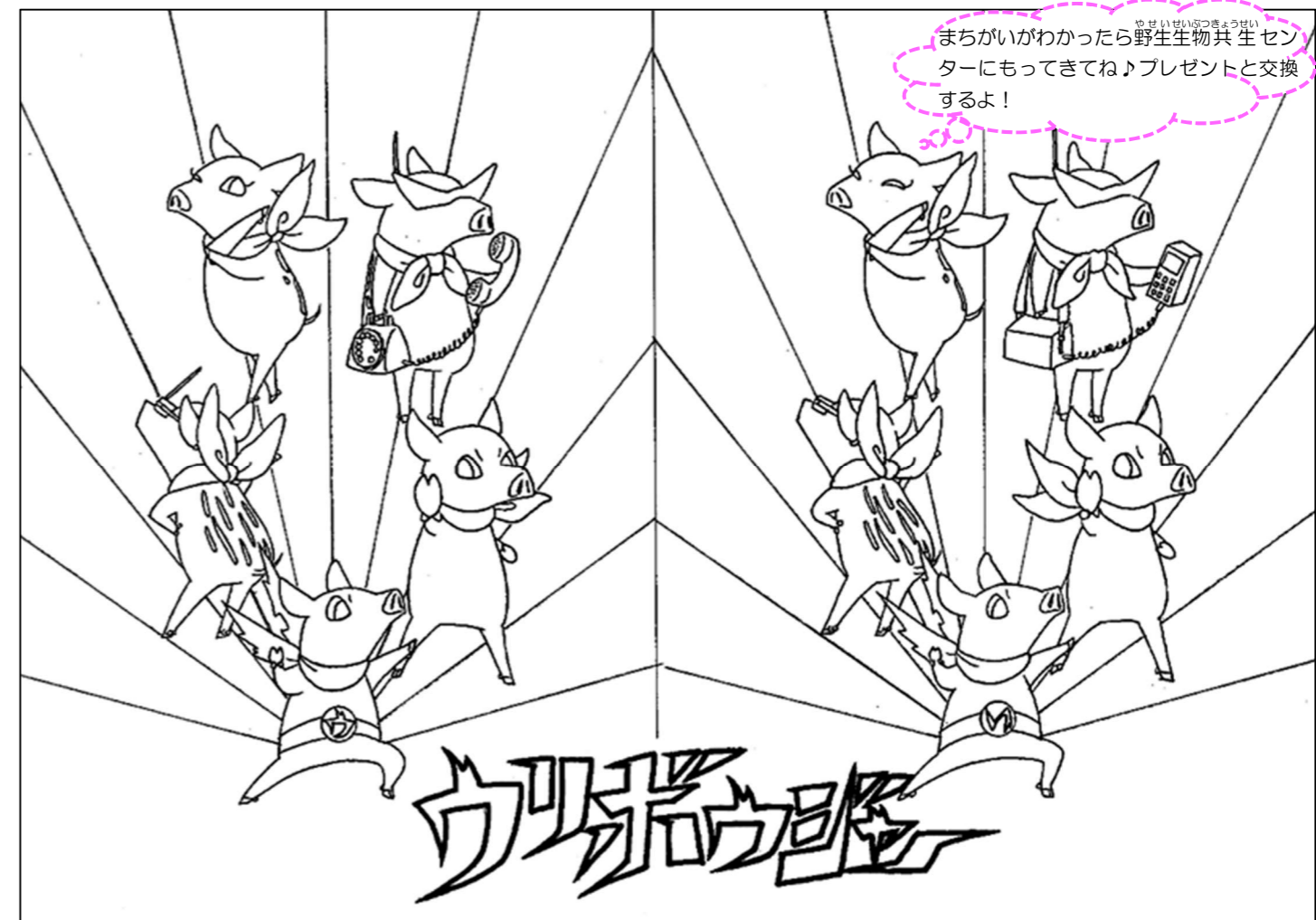
令和元年 7 月 1 日 福島県環境創造センター 附属 野生生物共生センター

あだたら 森の回覧板



【まちがいさがしにチャレンジ！】

まちがいさがしになっているよ、右と左でちがうところを5つさがしてね！（ぬりえもやってみよう！）



ウリボウジャーとは・・・イノシシと人が仲良く暮らせる世界の実現のために立ち上がった正義のヒーローだ！

野生生物共生センターでは、野生動物の剥製やパネルの展示、映像放映等をおこなっており、入館料無料で自由に見学・閲覧できます。事前にご相談いただければ、団体でのご利用や職員による解説などの対応も可能ですので、興味をお持ちの方はお問い合わせください。

詳しくは... [HP](#) [環境創造センター](#) [検索](#)

発行: 福島県野生生物共生センター
〒969-1302
福島県安達郡大玉村玉井字長久保 67
電話 0243-24-6631
(9:00~17:00 月曜休館日)

【GW イベント大盛況！】

野生生物共生センターでは、ゴールデンウィークの4月27日～5月6日の期間中、「本気の動物ぬりえ大会」と「キャラクターネーミングコンテスト」を開催しました。

イベント期間中、639名もの方々にご来館いただき、イベントは大盛況に終わりました。

「本気の動物ぬりえ大会」においては、皆さん、はく製をよく観察してぬりえをされており、中には数時間かけて、本物そっくりに描き上げる方もいらっしゃいました。



おかげさまで展示コーナーの壁には、完成したぬりえが貼られ、当館を賑やかにしてくれています。

皆さんに描いていただいたぬりえは、7月末まで掲示しておりますので、ぜひご家族でお越しのうえ、ご覧になってください。

「キャラクターネーミングコンテスト」については結果集計後、発表させていただきますのでお待ちください。



クイズコーナー

クイズ① お子様向け 難易度 ★☆☆

わたしはだ～れ？



「キビタン」のモデルになったふくしま県の鳥だよ！

クイズ② 中・高生向け 難易度 ★☆☆

どっちがどっち？

次ページで紹介している「ツツガムシ・マダニ」はダニの1種です。さて次のうちダニに近い仲間はどっち？



出典：国立感染症研究所HP

A. ノミ



B. クモ

クイズ③ 大人向け 難易度 ★★

生物多様性クイズ

生物多様性とは、生きものたちの豊かな個性とつながりのことを意味しており、1992年5月につくられた国際条約である「生物多様性条約」では、3つのレベルでの多様性があるとしています。ではその3つとは、「生態系の多様性」、「種間（種）の多様性」ともう一つ、何の多様性でしょうか。

〇〇〇の多様性

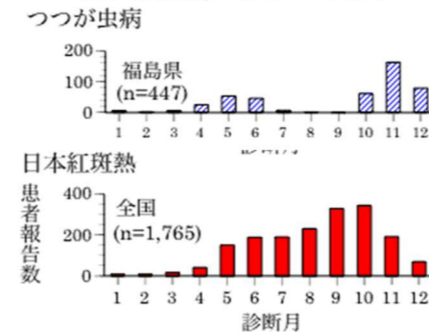
【ダニ媒介感染症について】

ダニ媒介感染症とは、病原体を保有するダニに咬まれることによって起こる感染症のことです。キャンプ・ハイキング・農作業などで山や草むらで活動した際にダニに咬まれることがあります。ダニがウイルスや細菌などの病原体を保有していた場合、咬まれた人が病気を発症することがあります。

今回は、福島県で毎年多くの患者が発生する「つつが虫病」と、まだ福島県内で感染事例はありませんが近年全国的に増加している「日本紅斑熱」について取り上げます。

つつが虫病と日本紅斑熱の病原体は、いずれもリケッチアという細菌に分類されるとても小さな細胞寄生性の微生物で、つつが虫病はダニの1種である「ツツガムシ」に、日本紅斑熱も同じくダニの1種である「マダニ」に刺咬されることにより感染します。臨床症状は、つつが虫病は5～14日、日本紅斑熱は2～8日の潜伏期間の後、発熱・発疹・刺し口といった類似の症状を示します。

図3. つつが虫病と日本紅斑熱の診断月別患者報告数, 2007～2016年



(感染症発生動向調査：2017年4月27日現在報告数)

(IASR Vol. 38 (国立感染症研究所) を一部加工)

(<https://www.niid.go.jp/niid/images/iasr/2017/06/448t03.gif>)



予防は、どちらの感染症もワクチンがないためダニの刺咬を防ぐことが重要になります。ダニの発生時期および発生地を知り、汚染地域に立ち入らないこと、農作業や森林作業でやむを得ず立ち入る際には、

- (1) 皮膚の露出を少なくしダニの付着を防ぐ
 - (2) 虫よけ剤（イカリジン・ディート）を使用する
 - (3) 作業後入浴しダニの付着がないか確認する
- などの対策を徹底しましょう。

【クイズのこたえ】

クイズ①：キビタン
クイズ②：B. クモ
クイズ③：生態系の多様性

クイズのこたえは、生物多様性の保全など様々な取り組みが行われています。野生生物共生センターでは、「種間」の多様性とは、動物・植物や菌類などさまざまな種類の生きものが存在することをいいます。野生生物共生センターの地域圏内にも様々な遺伝子型の個体がいる状態をいいます。また、「生態系の多様性」とは、森林、温泉、河川などさまざまなタイプの生態系が「種内（遺伝子）の多様性」とは、メダカやホタルの地域圏内など同じ種の生きものでも性別が異なるさまざまな遺伝子があること、さらにその「種内（遺伝子）の多様性」が、ノミ・クモは足動物門に属しますが、ノミはそのうち樹が6本の「昆虫綱」、クモは脚が8本の「クモ綱」に属します。

クイズ②：B. クモ
クイズ③：生態系の多様性

「ダニ」にご注意ください
山や草むらでの野外活動の際は、ダニに注意しましょう

春から秋にかけてキャンプ、ハイキング、農作業など、山や草むらで活動する機会が多くなる季節です。野山に生息するダニに咬まれることで重症熱性血小板減少症候群(SFTS)、ダニ媒介感染症、日本紅斑熱、つつが虫病、ライム病などに感染することがあります。

ダニに咬まれないためのポイント！

- 肌の露出を少なくする
⇒ 帽子、手袋を着用し、首にタオルを巻く等
- 長袖・長ズボン・登山用スバツ等を着用する
⇒ ジャツの裾はズボンの中に、ズボンの裾は靴下や長靴の中
- 足を完全に覆う靴を履く
⇒ サンダル等は避ける
- 明るい色の服を着る (マダニを自視で確認しやすくするため)
* 上着や作業服は家の中に持ち込まないようにしよう
* 屋外活動後は入浴し、マダニに咬まれていないか確認をしよう
特に、わきの下、足の付け根、手首、膝の裏、胸の下、顔部（髪の毛の中）などに注意

ダニに咬まれたときの対処法

- 無理に引き抜こうとせず、医療機関（皮膚科など）で処置（マダニの除去、洗浄など）をしてもらいましょう。
- マダニに咬まれた後、数週間程度は体調の変化に注意をし、発熱等の症状が認められた場合は医療機関で診察を受けて下さい。

【受診時に医師に伝えること】
① 野外活動の日付、② 場所、③ 発症前の行動

ダニ媒介感染症 (厚生労働省)
各地域のダニ媒介感染症の状況については各自治体HPを参考にしてください

平成29年4月



アカツツガムシ、体長1mm以下
写真提供：愛知医科大学 角坂先生



フタトゲチマダニ、体長約3mm
出典：国立感染症研究所HP

(<http://www.niid.go.jp/niid/ja/from-lab/478-ent/3467-longicornis.html>)