

コミュタン福島学習パネル概要

東日本大震災以降、「放射線」という言葉を頻繁に聞くようになり、放射線とはなんだろうと考える機会が増えたと思います。この学習パネルでは、放射線にはどんな性質があるのか、東日本大震災とどんな関係性があるのか、空間線量率とは何なのか、といった疑問にお答えします。

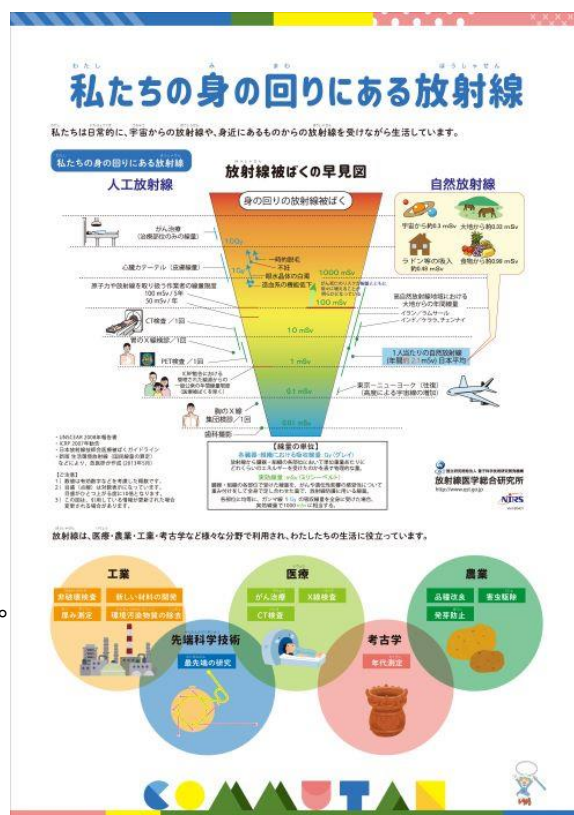
この学習パネルをとおして放射線について学んでみませんか？

〈概要〉

展示構成：A0 サイズパネル

※注1 パネルあるいはPDF データを貸出します。

※注2 パネルを選択した展示は不可です。



〈パネル構成〉

連番	内容	パネル枚数
1～4	放射線について	4 枚
5, 6	東日本大震災と原子力災害について	2 枚
7, 8	空間線量率について	2 枚
9	コミュタン福島の概要	1 枚

〈必要経費〉

輸送にかかる費用はご負担いただきます。

パネルデータの提供は無料です。なお、パネル等の作製に係る費用はご負担ください。

〈画像一例〉



〈備考〉

- ・ 使用に際して、パネル借用申請書の提出と終了後の報告が必要です。なお、パネル借用申請書は原則として、借り受けようとする日（センターからパネルを搬出する日のこと）を指します。）から3週間前までに提出してください。
- ・ 貸出データの使用許諾は借用期間のみとなりますので、借用期間終了後データは破棄ください。

〈問い合わせ先〉

学習パネルの借用希望や御質問等ありましたら、下記まで御連絡ください。

福島県環境創造センター 総務企画部 企画課
 電話：0247-61-6128
 E-mail：kansou-kikaku@pref.fukushima.lg.jp